

## Montageanleitung zum versetzen der seitlichen Gurte

Falls Ihr Fahrzeug eine Heckscheibe besitzt die seitlich keinen Metallrahmen hat, so ist es sinnvoll die seitlichen Gurte des Grizzly Heckträgers nach unten zum klappbaren Ausleger zu versetzen. Somit lassen sich die Haken im Blech einhängen. (Achtung einhängen im Glas nicht zulässig!)

Dazu benötigen Sie den in Bild A abgebildeten Schraubensatz zum versetzen der seitlichen Gurte (siehe Verpackung).

### Folgen Sie bitte dieser Anleitung:

**Bild A:** Schraubensatz zum versetzen der seitlichen Gurte.



**Bild A**

**Bild B:** Zu versetzende Klemmschnalle Gurtband, U-Bügel und Kunststoff-zwischenscheibe

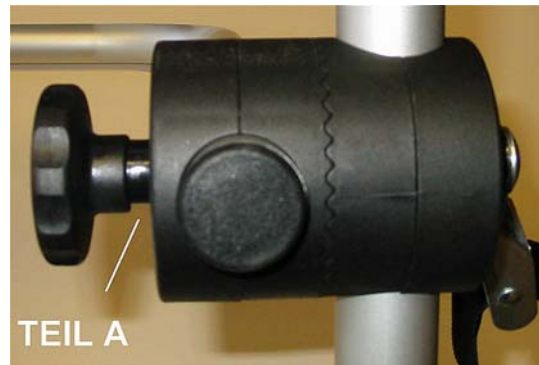


mit

**Bild B**

1. Auf jeder Seite Griffschraube am Raststück lösen und je 1 mal das komplette Klemmschloss (Bild B) mit dem seitlichen Gurtband entfernen.

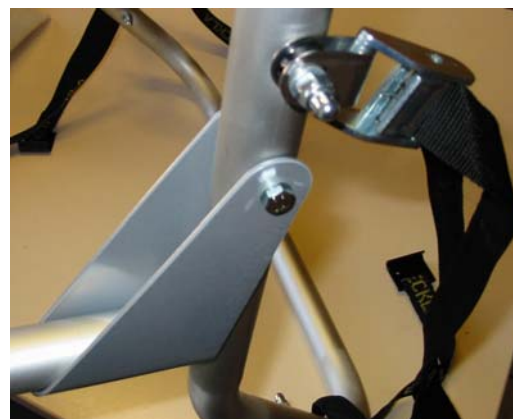
Raststück wieder zusammenbauen und die Kunststoffscheibe (Teil A) zwischen Griffschraube und Raststück einsetzen (siehe Bild C).



**Bild C**

Griffschraube wieder so fest wie möglich von Hand anziehen.

2. Dann die Klemmschnalle in der Nähe des klappbaren Auslegers auf der Außenseite an einer freien Bohrung wie auf Bild D wieder anbringen. Verwenden Sie die Schrauben und Scheiben aus dem vorhandenen Schraubensatz. ( Bild A )



**Bild D**

Die Schrauben bitte so fest anziehen, das sich der Gurthalter gerade noch von Hand bewegen lässt, damit er sich später am Fahrzeug beim spannen der Gurte selbst ausrichten kann.

Prüfen Sie vor jeder Fahrt den festen Sitz aller Schrauben und Teile am Träger und den festen und sicheren Sitz des in Bild „C“ abgebildeten Kunststoffrastgelenks. Prüfen Sie alle Teile vor jeder Fahrt auf Beschädigungen.